

CURSO DE RECURSOS Y HERRAMIENTAS PARA ATENCIÓN Y ASESORAMIENTO A EMPRENDEDORES



El emprendimiento se está convirtiendo en una oportunidad tanto para la generación de empleo y desarrollo socio-económico y la red de apoyo a los emprendedores debe extenderse por todas las comunidades autónomas porque un emprendedor hoy es una empresa mañana y es responsabilidad de todos que esos proyectos empresariales no solo se conviertan en una realidad sino que permanezcan en el tiempo.

Por este motivo, BMC ha diseñado un programa que persigue la capacitación de los técnicos que deseen asesorar a los emprendedores en el proceso del desarrollo de la idea y su proyecto, en los aspectos de la creación de una empresa, como un servicio de valor añadido en su organización empresarial

Objetivos:

El objetivo es formar en dichos temas a los técnicos que ayudan a la puesta en marcha de pequeñas y medianas empresas, con el fin de potenciar las iniciativas emprendedoras que den lugar a proyectos de empresa viables.

Igualmente se trata de brindar herramientas y metodologías que permitan profesionalizar la gestión de formadores de emprendedores fortaleciendo sus capacidades y habilidades para un asesoramiento efectivo.



Curso dirigido a:

Técnicos de asociaciones, fundaciones y organizaciones que necesiten una cualificación técnica para el asesoramiento a emprendedores.

Consultores y asesores que apoyen a los emprendedores en la puesta en marcha de sus proyectos

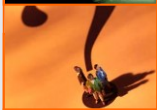
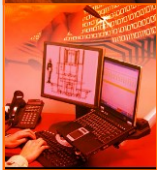
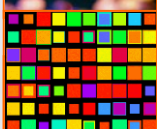
Características:

Duración: jornadas de 4, 8 y 16 horas según curso.

Material de presentaciones en Power Point y diploma acreditativo.

Utilización de herramientas lúdicas innovadoras para la formación.

Sesiones eminentemente prácticas, de nivel básico y accesible para cualquier persona interesada en crear su propio negocio o mejorar la gestión de la empresa existente



CURSO DE RECURSOS Y HERRAMIENTAS PARA ATENCIÓN Y ASESORAMIENTO A EMPRENDEDORES

Contenido:

MÓDULO I: EL PERFIL DE LA PERSONA EMPRENDEDORA.

Introducción: breve alusión a la evolución del término emprended@r.

Cualidades y características de las personas emprendedoras

MÓDULO II: ASPECTOS INICIALES SOBRE LA IDEA DE NEGOCIO

Tienes una idea de negocio, ¿es válida?

¿Cómo identificar una idea de negocio?: fuentes de inspiración

Técnicas para estimular la creatividad en la identificación de oportunidades de negocio

MÓDULO III: EL PLAN DE EMPRESA.

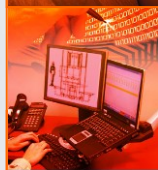
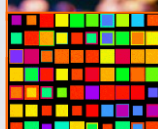
¿Qué es el plan de empresa?


Contenido del plan de empresa

MÓDULO IV: FORMAS JURÍDICAS.

Criterios a considerar en la elección de la forma jurídica

Comparativa de las principales formas jurídicas





MÓDULO V: TRÁMITES Y PUESTA EN MARCHA.

Trámite de constitución de una empresa: la tramitación telemática

Trámites de constitución de una empresa

Trámites para la puesta en marcha de una empresa

MÓDULO VI: FINANCIACIÓN, AYUDAS Y SUBVENCIONES

Necesidades de financiación para la puesta en marcha de una nueva empresa

Financiación tradicional

Financiación bancaria

Financiación en capital

Recurso a ayudas y subvenciones como fuente de financiación

MÓDULO VII: ECOSISTEMA DE LAS PERSONAS EMPRENDEDORAS.

Recursos para emprendedores en el ámbito europeo

Recursos para emprendedores en España